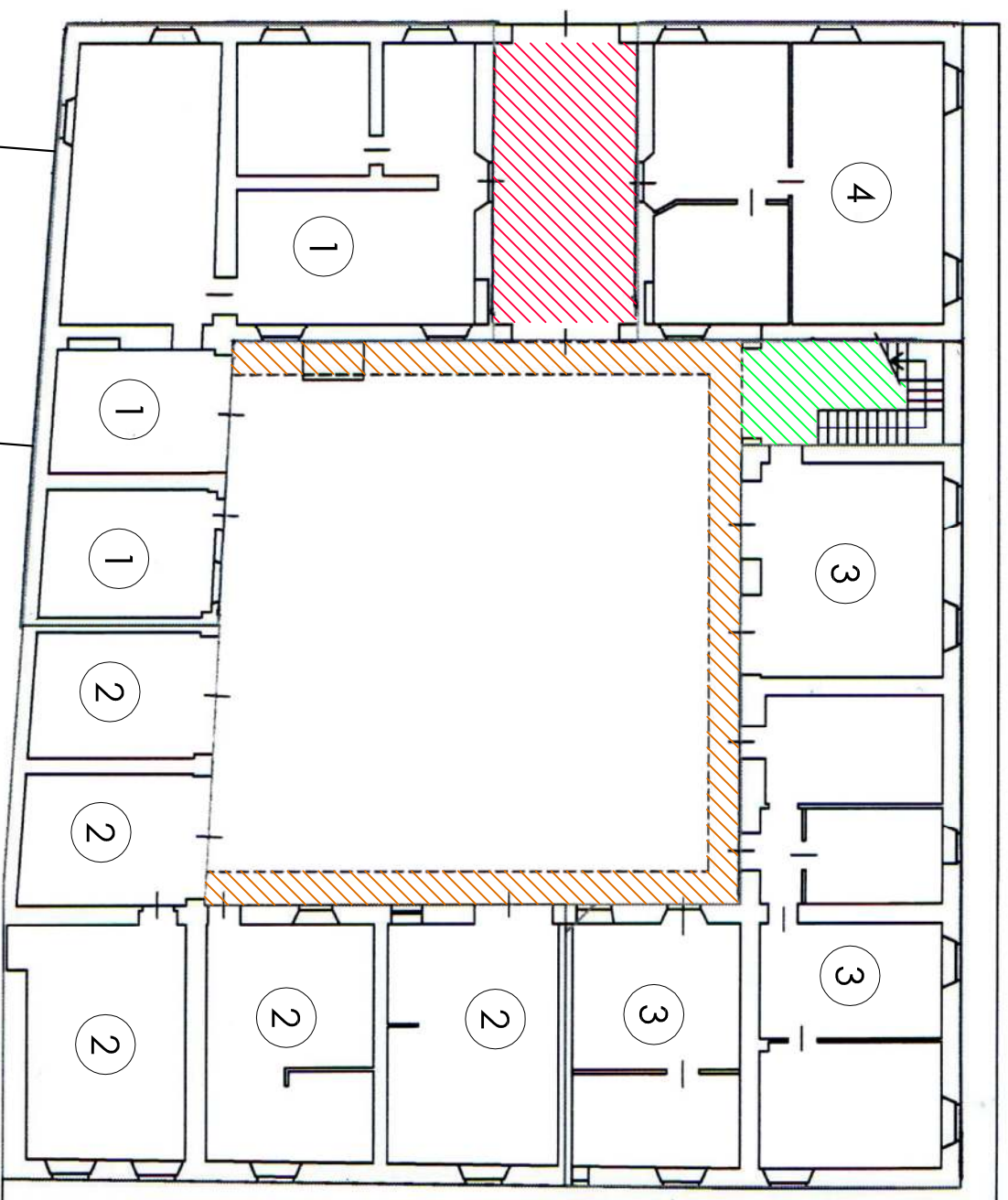
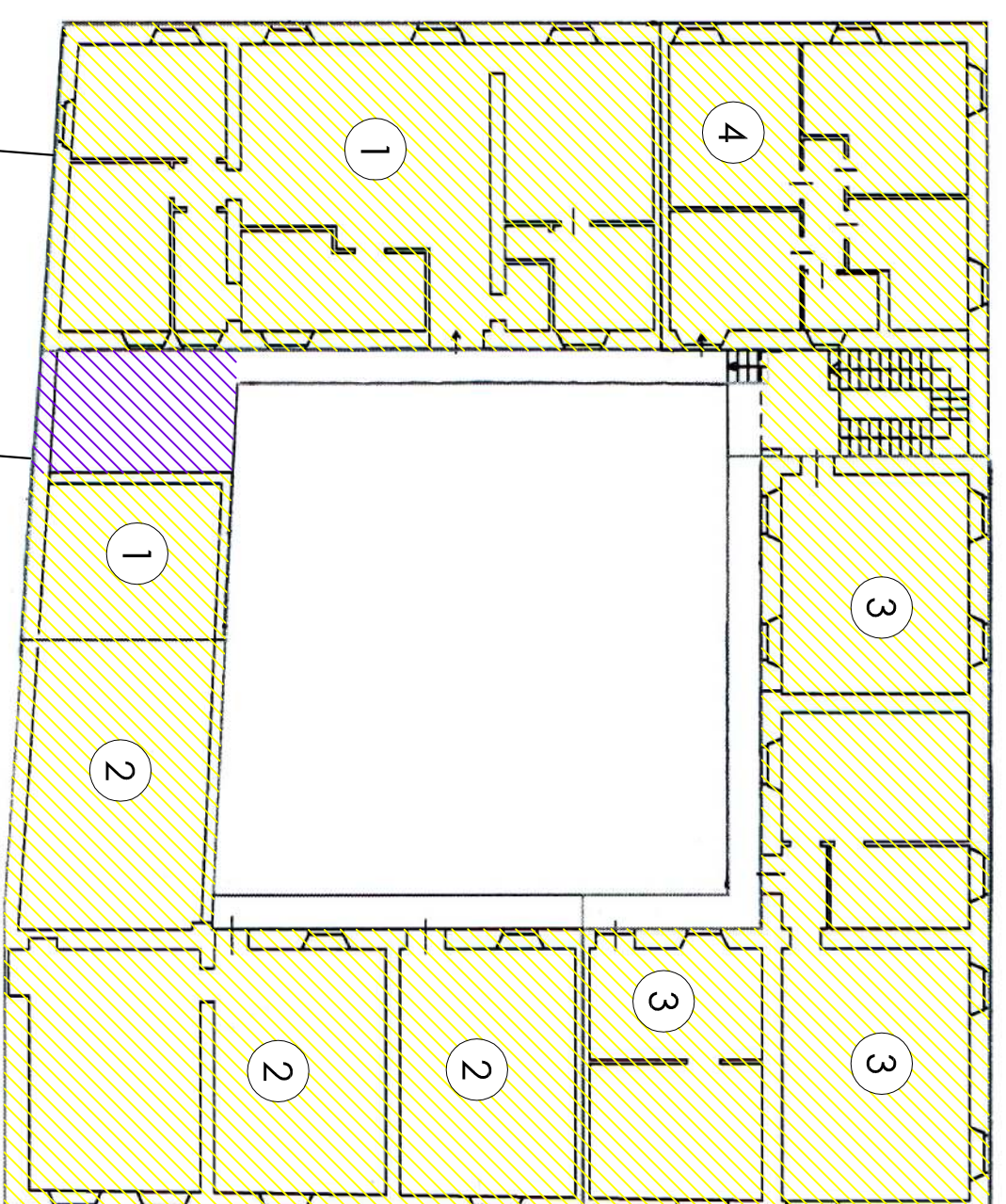




PARTICOLARE 1



PRIMO SOLAIO



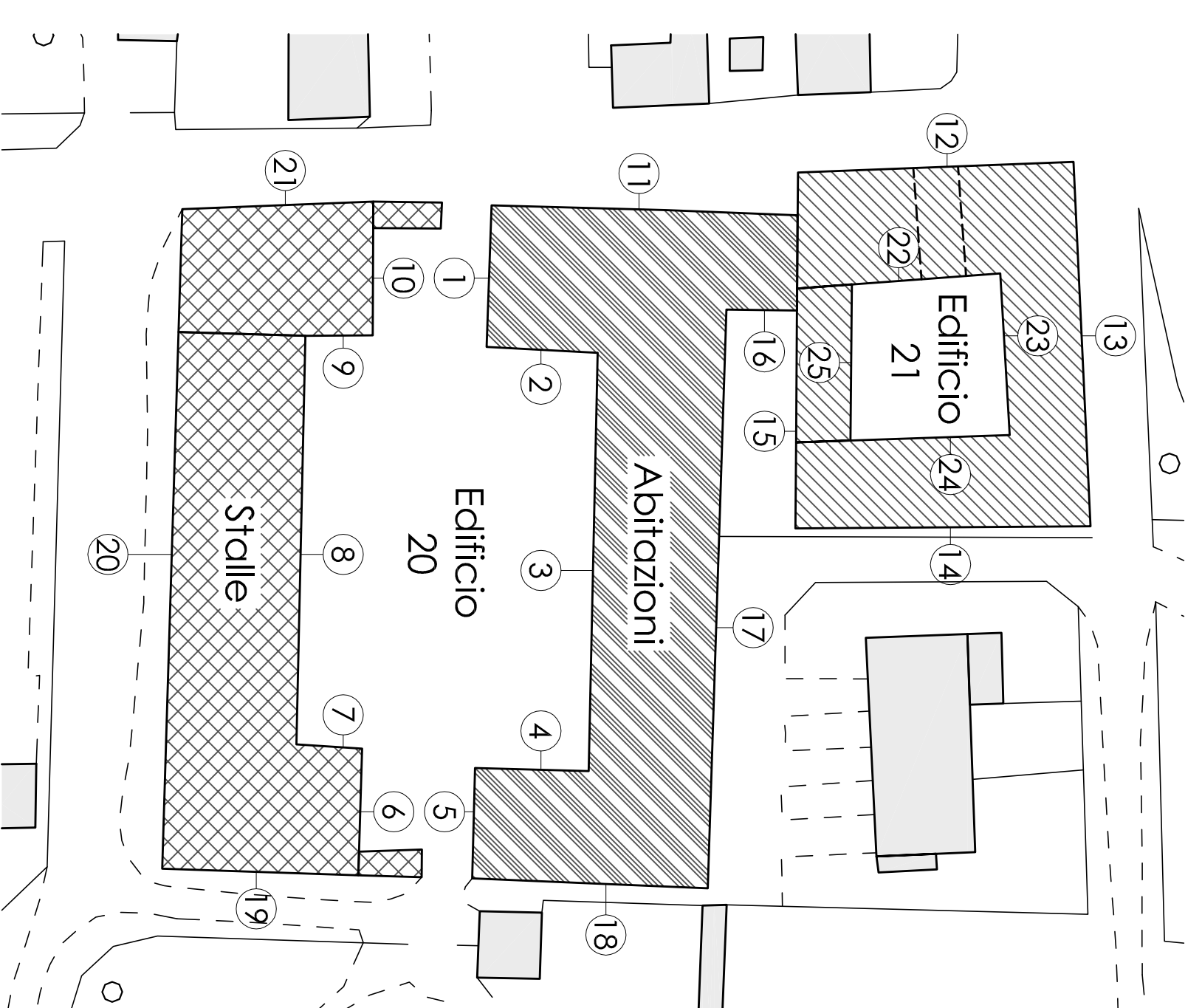
COPERTURA

LEGENDA

- Solaio con struttura portante in legno da mantenere ed eventualmente rinforzare secondo D.M. Infrastrutture 14.01.2008. Se da sostituire deve essere fatto con disegno e materiali dell'esistente.
- Solaio in laterocemento con controsoffitto. Sostituire il controsoffitto con analogo elemento costituito da travetti e asito in legno.
- Balcolato realizzato con lastra in pietra da mantenere o da sostituire con nuovo elemento sempre in pietra. Integrire gli appoggi esistenti (part. 1) se richiesto dal D.M. Infrastrutture 14.01.2008.
- Copertura con struttura portante in legno massello da mantenere ed eventualmente rinforzare. Se da sostituire deve essere fatta con disegno e materiali dell'esistente nelle parti visibili sull'esterno.
- Copertura da sostituire con altra oriente pendenza e caratteristiche della copertura limitrofa.

N.B.

- Le strutture interne agli appartamenti non sono oggetto di intervento della presente regolamentazione;
- Le indicazioni qui riportate fanno riferimento agli artt. 18 e 19 delle linee guida ed ad esse si rimanda per maggiori informazioni.



SCHEMA PROSPETTI - sc. 1:500

arch. Cristiano Giovanni Monzani

COMUNE di ORNAGO
Prov. di Monza e della Brianza

LINEE GUIDA PER GLI INTERVENTI SUGLI EDIFICI nn. 20 E 21 DI CASCINA ROSSINO INDICATI NEL PDR 16 DEL PIANO DI GOVERNO DEL TERRITORIO

Il progettista

Il comune

disegno

scala

tavola n.

Ed. 21 - SOLAI E COPERTURE (artt. 18 e 19)

3/21

C:\Progetti\Cantone di Ornago\Variante PGT Cascina Rossino\Z\consiglio\A002_3\21\Solai.dwg
arch. Cristiano Giovanni Monzani via G. Galvani 10 ornago (mb) - p.l. 05888090948 tel. e fax 039691 9072
e-mail: monzani122@ordinearchitettilomb.it