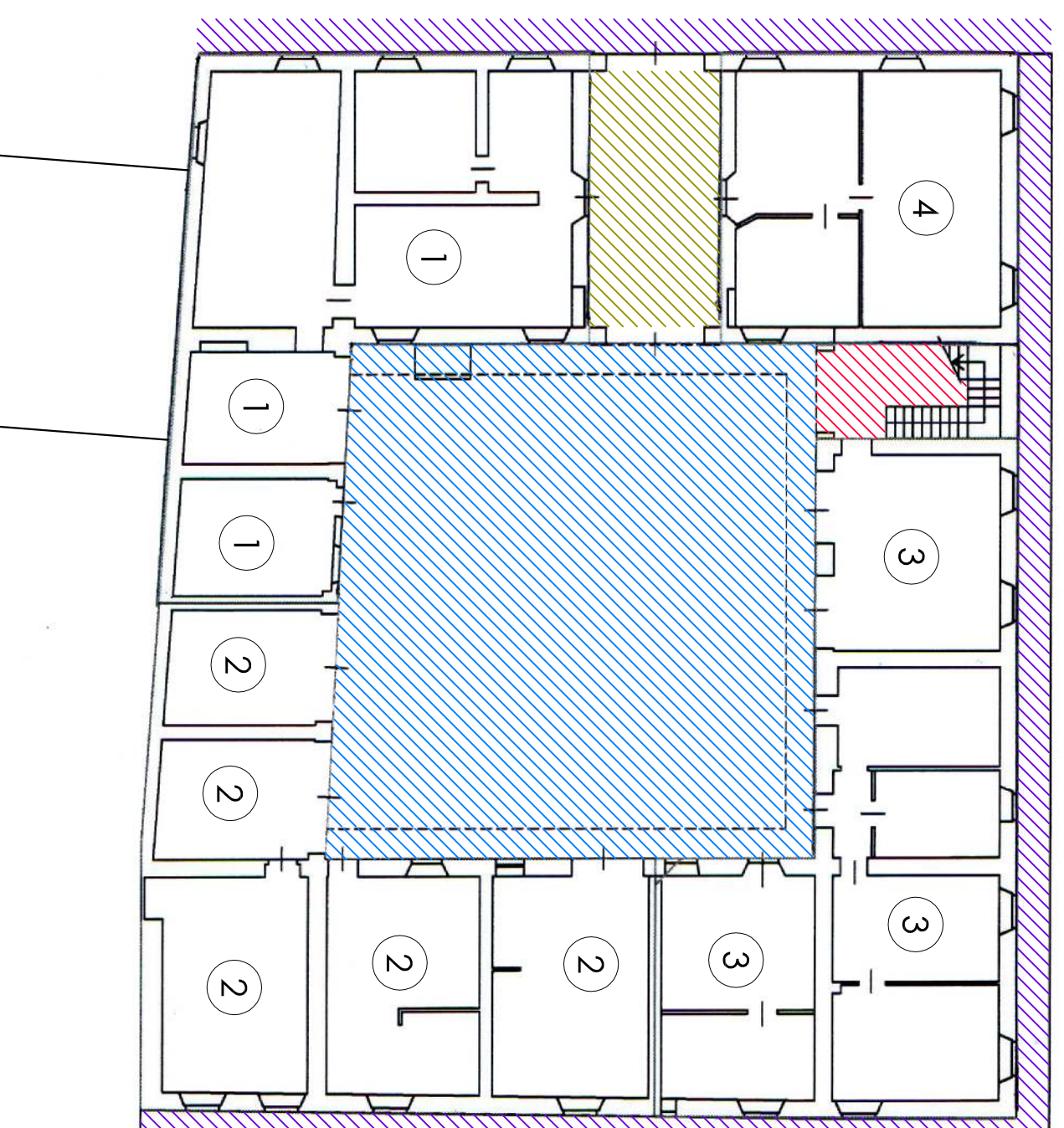




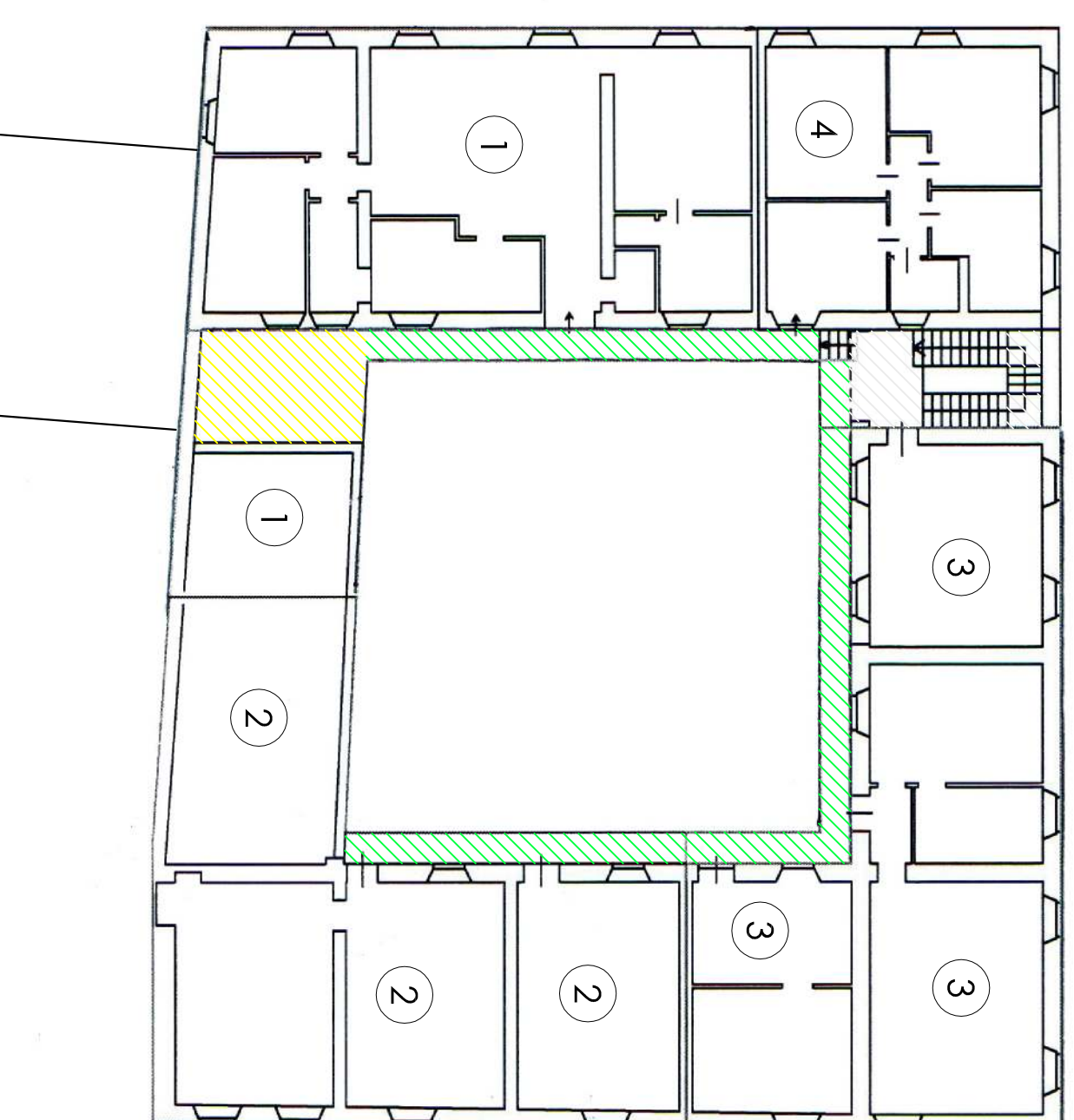
PARTICOLARE 1



PIANO TERRA



PARTICOLARE 2



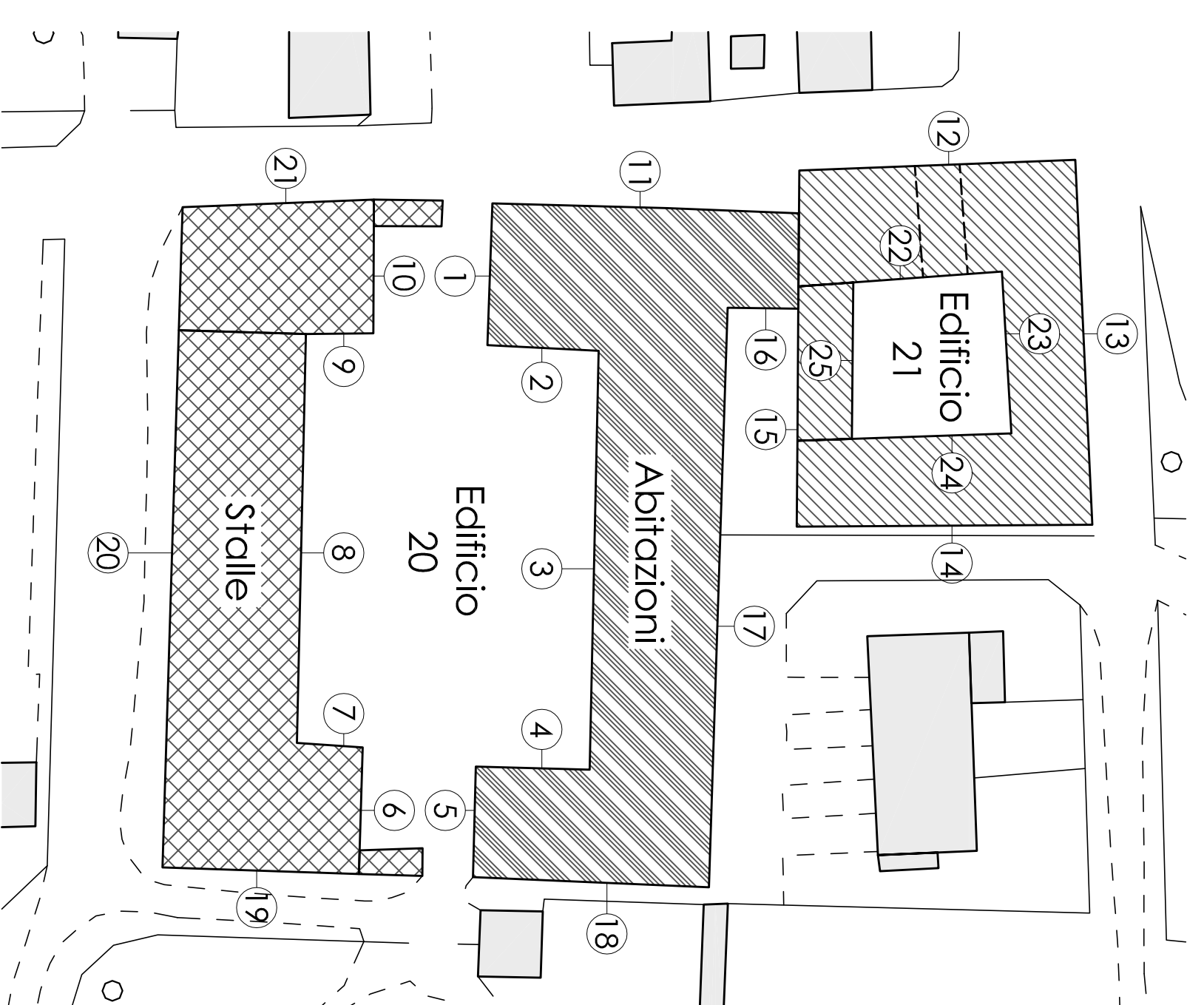
PIANO PRIMO

LEGENDA

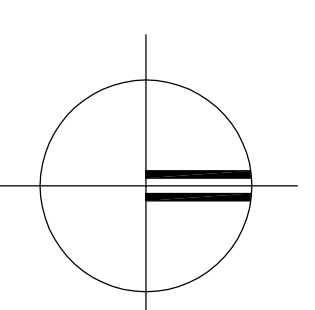
- Pavimentazione in battuto di cemento da sostituire con pavimentazione in coito con disegno a spina di pesce con andamento a 90°.
- Pavimentazione in coito esistente da mantenere con disegno ad andamento sfalzato (part. 2) e gradini in pietra.
- Pavimentazione a rizzata con mantenimento di quella esistente ed ancora presente. Possibilità di inserimento elementi in pietra piana.
- Pavimento esistente da mantenere in rizzata con innesti di pietra piana (part. 1).
- Pavimento in battuto di cemento da sostituire con pavimento in pietra uguale di balcone.
- Lastre in pietra del balcone da mantenere o da sostituire con nuovo elemento sempre in pietra.
- Marciapiede in cemento.

N.B.

- Le pavimentazioni interne agli appartamenti non sono oggetto di intervento della presente regolamentazione;
- Le indicazioni qui riportate fanno riferimento agli artt. 38, 39 e 40 delle linee guida ed ad esse si rimanda per maggiori informazioni;
- La realizzazione delle pavimentazioni implica anche quello di tutti i sottoservizi ad uso generale e delle unità abitative;



SCHEMA PROSPETTI - sc. 1:500



arch. Cristiano Giovanni Monzani

COMUNE di ORNAGO
Provved. di Morzo e Silvio Sberzo

LINEE GUIDA PER GLI INTERVENTI SUGLI EDIFICI nn. 20 E 21 DI CASCINA ROSSINO INDICATI NEL PDR 16 DEL PIANO DI GOVERNO DEL TERRITORIO

Il progettista	Il committente
----------------	----------------

disegno	scala	tavola n.
Ed. 21 - PAVIMENTAZIONI ESTERNE (artt. 37, 38, 39 e 40)		2.21

C:\Ingeg\Comune di Ornago\Varianze RGT Cascina Rossino\2° convegno\AD02_3\21\scad.dwg
 arch. Cristiano Giovanni Monzani via G. Falcone 10 ornago (mb) - P.I. 0558809968 tel. e fax 0396919072
 e-mail: monzani2122@ordinearchitetti.it\mb\jfi